

# Exclusiva villa de lujo con vistas panorámicas en La Zagalet

España, Benahavís, La Zagaleta

Villa - REF: TGS-A2908



**Precio: 22.000.000 €**

Nº dormitorios: 6  
SPA privado  
Trastero

Nº de baños: 7  
Vista marítima  
Gimnasio/Fitness

Aparcamiento  
Ascensor comunitario  
Sala de cine/tv

M² vivienda: 1735 m²  
Ascensor privado

M² parcela: 7435 m²  
BBQ

Wifi  
Lavavajillas

Piscina privada  
Televisión

Jacuzzi  
Lavadora

## Exclusiva villa de lujo con vistas panorámicas en La Zagaleta (EN CONSTRUCCIÓN)

Esta nueva villa de lujo con increíbles vistas panorámicas al mar y a la montaña está diseñada por los famosos Tobal Arquitectos.

La villa está situada en una de las zonas más pintorescas y privadas de España - La Zagaleta, Benahavís.

Aquí podrá disfrutar de la belleza de la naturaleza y no preocuparse de que alguien le moleste.

Esta magnífica propiedad combina el lujo, el estilo moderno y las tecnologías innovadoras.

Utilizamos para su construcción los mejores materiales prestando especial atención a las texturas naturales, piedras y madera.

Una de sus características es un techo corredizo en el salón que da una sensación de infinitud y amplitud.

La villa es muy espaciosa con más de 1 735m² de superficie construida. También cuenta con una enorme parcela de 7 435m².

La casa consta de 6 dormitorios y 11 cuartos de baño, y en ella cabrían cómodamente su familia y sus invitados con mucho espacio de sobra.

Los espacios cuidadosamente planificados incluyen amplias zonas de estar de planta abierta, alojamiento para el personal, gimnasio, sauna y sala de vapor, y piscina interior desde la que disfrutar de las impresionantes vistas a la montaña. La piscina exterior y las encantadoras zonas de entretenimiento proporcionan una vida exterior ideal.







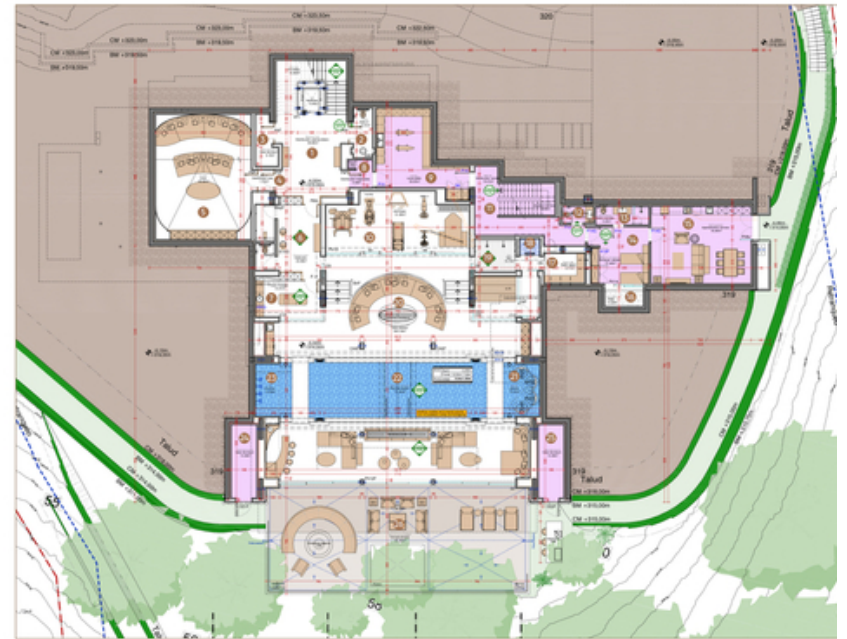






### BASEMENT 1

1	Basement hall	38.80 m <sup>2</sup>
2	Toilet 2	5.40 m <sup>2</sup>
3	Technical room 1	5.18 m <sup>2</sup>
4	Cinema hall	1.72 m <sup>2</sup>
5	Cinema	62.82 m <sup>2</sup>
6	Changing room	23.56 m <sup>2</sup>
7	Massage room	14.40 m <sup>2</sup>
8	Laundry hall	3.45 m <sup>2</sup>
9	Laundry	29.30 m <sup>2</sup>
10	Gym	41.69 m <sup>2</sup>
11	Staff hall	18.01 m <sup>2</sup>
12	Staff toilet	2.70 m <sup>2</sup>
13	Staff bathroom	5.20 m <sup>2</sup>
14	Garden storage room	17.76 m <sup>2</sup>
15	Staff apartment	40.60 m <sup>2</sup>
16	Courtyard	3.22 m <sup>2</sup>
17	Steam bath	6.71 m <sup>2</sup>
18	Cold water	1.74 m <sup>2</sup>
19	Spa	13.74 m <sup>2</sup>
20	Swimming pool room	202.14 m <sup>2</sup>
21	Jacuzzi	10.31 m <sup>2</sup>
22	Indoor Swimming Pool	51.60 m <sup>2</sup>
23	Arts	10.25 m <sup>2</sup>
24	Technical Room-2	10.09 m <sup>2</sup>
25	Technical Room-3	10.09 m <sup>2</sup>
26	Swimming Pool Terrace	11.44 m <sup>2</sup>



## FIRST FLOOR

1	Family room	31.00 m <sup>2</sup>
2	First floor hall	8.93 m <sup>2</sup>
3	Bedroom 2	35.33 m <sup>2</sup>
4	Bathroom 2	14.48 m <sup>2</sup>
5	Bedroom 3	27.44 m <sup>2</sup>
6	Bathroom 3	9.57 m <sup>2</sup>
7	Dressing 3	5.18 m <sup>2</sup>
8	Bedrooms 2 & 3 porch	27.37 m <sup>2</sup>
9	Master dressing 1	13.41 m <sup>2</sup>
10	Master dressing 2	16.14 m <sup>2</sup>
11	Master bedroom	71.50 m <sup>2</sup>
12	Master toilet	5.10 m <sup>2</sup>
13	Master bathroom	29.79 m <sup>2</sup>
14	Master bathroom porch	0.98 m <sup>2</sup>
15	Master bedroom porch	37.06 m <sup>2</sup>



## BASEMENT 2

1	Technical room 4	70.89 m <sup>2</sup>
2	Indoor pool technical room	15.65 m <sup>2</sup>
3	Swimming pool compensation tank	5.63 m <sup>2</sup>
4	Technical room access	16.66 m <sup>2</sup>
5	Storage room	19.92 m <sup>2</sup>
6	Staff staircase	8.30 m <sup>2</sup>



## GROUND FLOOR

1	Ground floor hall	37.54 m <sup>2</sup>
2	Dressing 4	15.16 m <sup>2</sup>
3	Bedroom 4	14.41 m <sup>2</sup>
4	Bathroom 4	14.41 m <sup>2</sup>
5	Bedroom 5	31.75 m <sup>2</sup>
6	Bathroom 5	14.17 m <sup>2</sup>
7	Bedrooms 4 & 5 porch	26.51 m <sup>2</sup>
8	Bedrooms 4 & 5 terrace	15.04 m <sup>2</sup>
9	Entrance hall	8.73 m <sup>2</sup>
10	Toilet 1	9.77 m <sup>2</sup>
11	Lounge dining kitchen	54.27 m <sup>2</sup>
12	Pantry	8.46 m <sup>2</sup>
13	Staff kitchen	36.85 m <sup>2</sup>
14	Entrance porch	13.93 m <sup>2</sup>
15	Staff access porch	5.22 m <sup>2</sup>
16	Parking	16.77 m <sup>2</sup>
17	Garden terrace	16.97 m <sup>2</sup>
18	Outdoor swimming pool	93.55 m <sup>2</sup>
19	Overflow	38.66 m <sup>2</sup>













