

ВИЛЛА В ЭКСКЛЮЗИВНОМ МЕСТЕ РЯДОМ С ПОЛЕМ ДЛЯ ГОЛЬФА

Испания, Бенахавис

Вилла - REF: TGS-A2907



Цена: 3.700.000 €

№ Спален: 6	№ Ванных комнат: 7	Стоянка	М² постройки: 860 м²	М² участка: 4500 м²	вай-фай	Частный бассейн	Частный SPA
Частный сад	Вид на море	Вид на горы	Комунальный лифт	Частный лифт	Барбекю	Посудомоечная машина	ТВ
Стиральная машина	Кладовая Комната	Тренажерный зал/Фитнес	Массажный кабинет	Кинозал/ТВ-зал			

Виды деятельности на курорте

Езда на велосипеде	Гольф	Пеший туризм	Катание на горных велосипедах	Верховая езда	Мореплавание	серфинг	Большой теннис
--------------------	-------	--------------	-------------------------------	---------------	--------------	---------	----------------

ВИЛЛА В ЭКСКЛЮЗИВНОМ МЕСТЕ РЯДОМ С ПОЛЕМ ДЛЯ ГОЛЬФА В БЕНАХАВИСЕ НА ПРОДАЖУ

Построенная в уникальном месте, эта вилла окружена зелеными холмами муниципалитета Бенахавис, известного своей сельской красотой.

Те, кто предпочитает жить в тихой обстановке, влюбятся в эту восхитительную сельскую местность. Он идеально расположен недалеко от пятизвездочного гольф-курорта - Marbella Club Golf Resort с его выдающимися удобствами.

Здесь вы сможете каждый день играть в гольф или наслаждаться верховой ездой.

Комплекс отличается собственным шармом, элегантностью и классической архитектурой в сочетании с андалузскими пейзажами.

Красота, уединение, современность и комфорт характеризуют эту виллу, выходящую на юг.

С участка открывается потрясающий вид на Средиземное море и живописные окрестности.

Дом находится всего в 15 минутах езды от Марбельи и в 10 минутах от Пуэрто Бануса.

Вилла расположена в живописном районе.

Живя в доме, вы всегда сможете наслаждаться потрясающими видами. Вы не перестанете восхищаться видами на море, которые будут открываться из окон дома. Также из окон открывается захватывающий панорамный вид на поле для гольфа, горы и зеленые деревянные холмы.

Вилла имеет участок площадью 4.500 м² с бассейном и солнечными батареями. На первом этаже есть крытые террасы. Вы можете использовать их для зоны барбекю и зоны отдыха.

Дом хорошо пропорционален с точки зрения планировки.

Интерьер виллы отличается особой элегантностью.

На первом этаже находится просторная гостиная.

Рядом с гостиной находятся столовая и кухня, которые имеют выход на крытую террасу.

Также на первом этаже находится кабинет, тренажерный зал и турецкая баня.

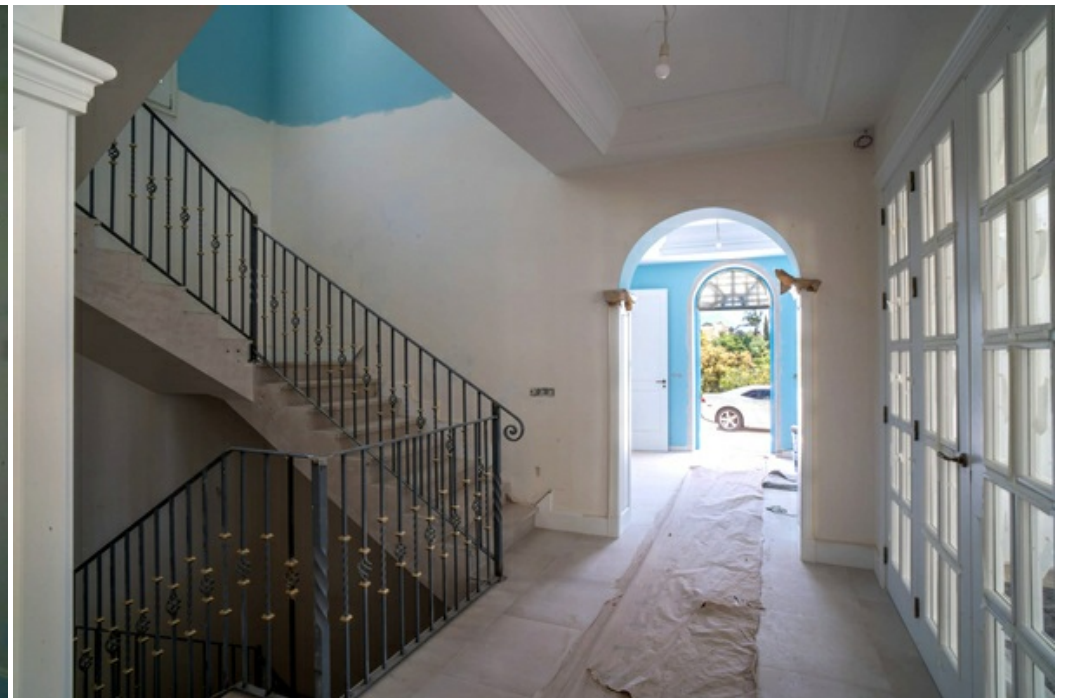
На втором этаже расположены 4 спальни с великолепными видами, каждая из которых имеет собственную ванную комнату. Развлекательные зоны расположены в подвале дома. Здесь есть большая игровая комната и отдельный кинозал.

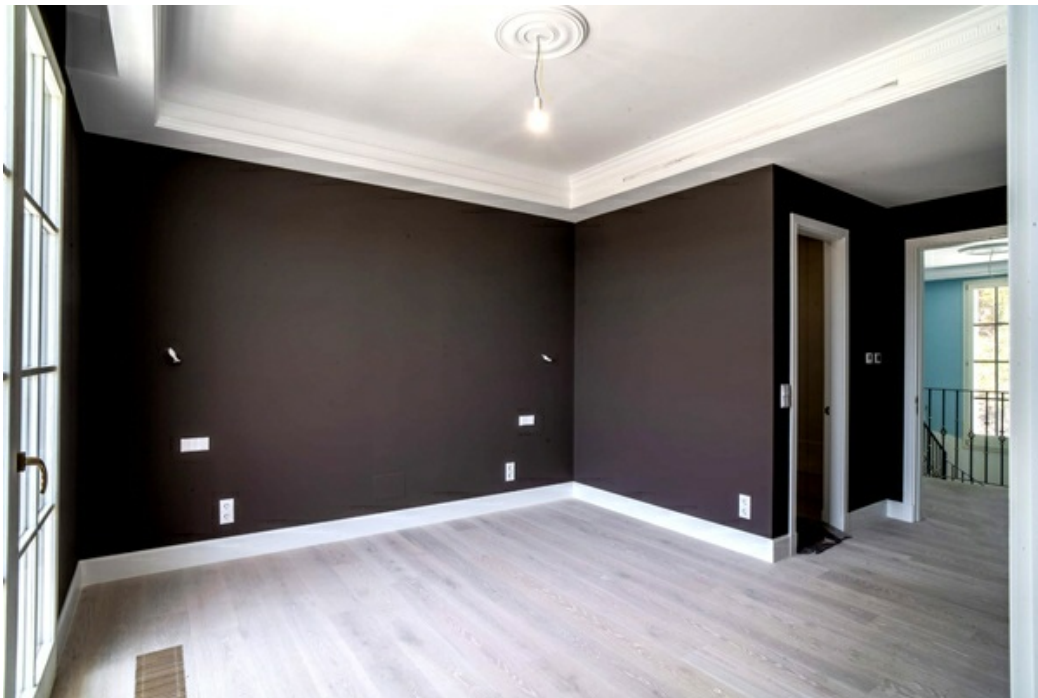
Налоги и сборы

Цена продажи не включает расходы и налоги. Дополнительные расходы для покупателя: регистрационный и нотариальный сборы, ИТР 7% или, в качестве альтернативы, 10% НДС и АВД (1,2% от цены покупки) на новые объекты недвижимости и при условии соблюдения некоторых реквизитов. В данной информации возможны ошибки, упущения, изменения, предварительная продажа или снятие с продажи. Имеется информационный лист, Указ 218/2005 от 11 октября.















BASEMENT

NAME	BUILD
1 HALL 3	7.50 m ²
2 CORRIDOR 3	13.80 m ²
3 GAME ROOM/STORAGE	125.60 m ²
4 CINEMA	15.30 m ²
5 LAUNDRY	15.30 m ²
6 STORAGE ROOM 1	5.90 m ²
7 LIVING ROOM & KITCHEN	19.40 m ²
8 ROOM 1	11.00 m ²
9 ROOM 2	11.30 m ²
10 BATHROOM 5	3.90 m ²
11 ROOM 3	30.90 m ²
12 BATHROOM 6	6.80 m ²
13 STORAGE ROOM 2	12.60 m ²
14 VESTIBULE	5.40 m ²
15 UTILITY ROOM	18.40 m ²

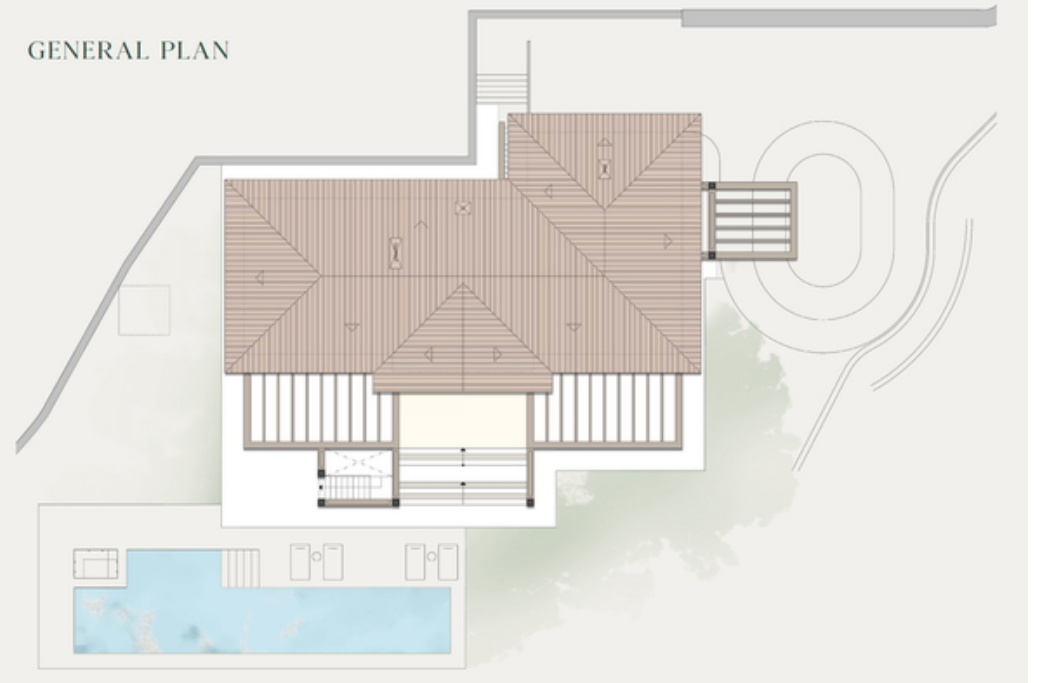


FIRST FLOOR

NAME	BUILD
1 HALL 1	7.30 m ²
2 CORRIDOR 1	10.80 m ²
3 MASTER BEDROOM	21.90 m ²
4 MASTER WARDROBE	13.60 m ²
5 MASTER BATHROOM	14.40 m ²
6 MASTER SHOWER ROOM	4.50 m ²
7 BEDROOM 2	20.90 m ²
8 BATHROOM 2	8.50 m ²
9 BEDROOM 3	19.10 m ²
10 WARDROBE 3	5.40 m ²
11 BATHROOM 3	9.40 m ²
12 BEDROOM 4	21.80 m ²
13 WARDROBE 4	9.40 m ²
14 BATHROOM 4	10.80 m ²



GENERAL PLAN



GROUND FLOOR

NAME	BUILD
1 HALL 2	8.20 m ²
2 LIVING ROOM	58.30 m ²
3 DINING ROOM	20.00 m ²
4 KITCHEN	21.20 m ²
5 DRESSING ROOM	9.70 m ²
6 WALK-IN CLOSET	4.90 m ²
7 BATH/WC	3.70 m ²
8 CORRIDOR 2	6.30 m ²
9 OFFICE ROOM	13.90 m ²
10 GYM	20.40 m ²
11 WASHROOM	2.90 m ²
12 SHOWERROOM	3.30 m ²
13 HAMMAM	5.00 m ²
14 TOILET ROOM	2.30 m ²

