

Эксклюзивная роскошная вилла с панорамным видом в Ла Загалет

Испания, Benahavis, Ла Загалета

Вилла - REF: TGS-A2908



Цена: 22.000.000 €

№ Спален: 6	№ Ванных комнат: 7	Стоянка	М² постройки: 1735 м²	М² участка: 7435 м²	вай-фай	Частный бассейн	Джакузи
Частный SPA	Вид на море	Комунальный лифт	Частный лифт	Барбекю	Посудомоечная машина	ТВ	Стиральная машина
Кладовая Комната	Тренажерный зал/Фитнес	Кинозал/ТВ-зал					

Эксклюзивная роскошная вилла с панорамным видом в Ла Загалета (ПОД СТРОИТЕЛЬСТВОМ)

Эта новая роскошная вилла с удивительным панорамным видом на море и горы спроектирована известным бюро Tobal Arquitectos.

Вилла расположена в одной из самых живописных и уединенных зон Испании - Ла Загалета, Бенахавис.

Здесь вы можете наслаждаться красотой природы и не беспокоиться о том, что вас кто-то потревожит.

Этот великолепный особняк сочетает в себе роскошь, современный стиль и инновационные технологии.

Мы используем для его строительства лучшие материалы, уделяя особое внимание натуральным текстурам, камням и дереву.

Одной из особенностей виллы является раздвижная крыша в гостиной, которая создает ощущение бесконечности и простора.

Вилла очень просторная, ее площадь составляет более 1 735 м². Она также имеет огромный участок площадью 7 435 м².

Дом состоит из 6 спален и 11 ванных комнат, в нем с комфортом разместится ваша семья и ваши гости.

Продуманная планировка включает в себя просторные жилые помещения открытой планировки, помещения для персонала, тренажерный зал, сауну и парную, а также внутренний бассейн, из которого можно любоваться потрясающими видами на горы. Внешний бассейн и прекрасные развлекательные зоны обеспечивают идеальный отдых на свежем воздухе.







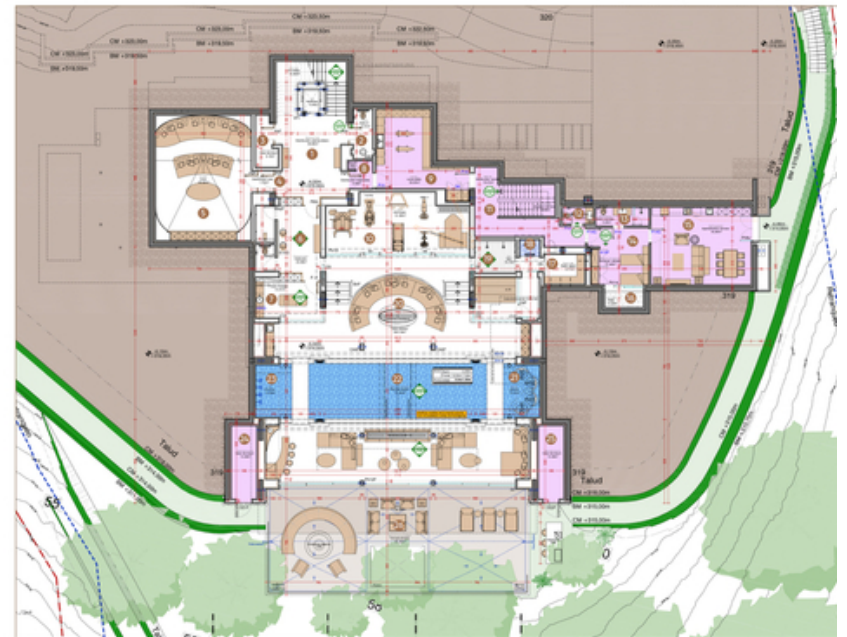






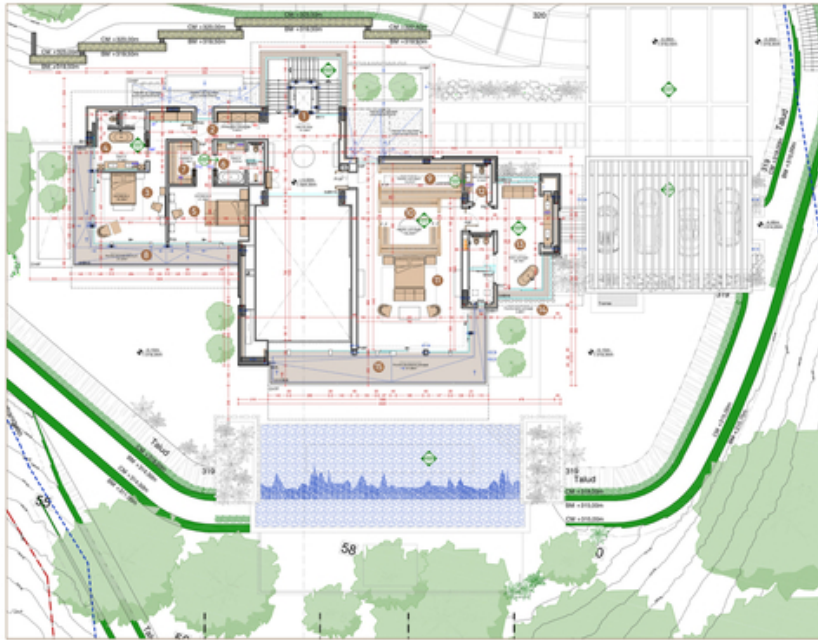
BASEMENT 1

1	Basement hall	38.80 m ²
2	Toilet 2	5.40 m ²
3	Technical room 1	5.18 m ²
4	Cinema hall	1.72 m ²
5	Cinema	62.82 m ²
6	Changing room	23.56 m ²
7	Massage room	14.40 m ²
8	Laundry hall	3.45 m ²
9	Laundry	29.30 m ²
10	Gym	41.69 m ²
11	Staff hall	18.01 m ²
12	Staff toilet	2.70 m ²
13	Staff bathroom	5.20 m ²
14	Garden storage room	17.76 m ²
15	Staff apartment	40.60 m ²
16	Courtyard	3.22 m ²
17	Steam bath	6.71 m ²
18	Cold water	1.74 m ²
19	Spa	13.74 m ²
20	Swimming pool room	202.14 m ²
21	Jacuzzi	10.31 m ²
22	Indoor Swimming Pool	51.60 m ²
23	Arts	10.25 m ²
24	Technical Room-2	10.09 m ²
25	Technical Room-3	10.09 m ²
26	Swimming Pool Terrace	11.44 m ²



FIRST FLOOR

1	Family room	31.00 m ²
2	First floor hall	8.93 m ²
3	Bedroom 2	35.33 m ²
4	Bathroom 2	14.48 m ²
5	Bedroom 3	27.44 m ²
6	Bathroom 3	9.57 m ²
7	Dressing 3	5.18 m ²
8	Bedrooms 2 & 3 porch	27.37 m ²
9	Master dressing 1	13.41 m ²
10	Master dressing 2	16.14 m ²
11	Master bedroom	71.50 m ²
12	Master toilet	5.10 m ²
13	Master bathroom	29.79 m ²
14	Master bathroom porch	0.98 m ²
15	Master bedroom porch	37.06 m ²



BASEMENT 2

1	Technical room 4	70.89 m ²
2	Indoor pool technical room	15.65 m ²
3	Swimming pool compensation tank	5.63 m ²
4	Technical room access	16.66 m ²
5	Storage room	19.92 m ²
6	Staff staircase	8.30 m ²



GROUND FLOOR

1	Ground floor hall	37.54 m ²
2	Dressing 4	15.16 m ²
3	Bedroom 4	14.41 m ²
4	Bathroom 4	14.41 m ²
5	Bedroom 5	31.75 m ²
6	Bathroom 5	14.17 m ²
7	Bedrooms 4 & 5 porch	26.51 m ²
8	Bedrooms 4 & 5 terrace	15.04 m ²
9	Entrance hall	8.73 m ²
10	Toilet 1	9.77 m ²
11	Lounge dining kitchen	54.27 m ²
12	Pantry	8.46 m ²
13	Staff kitchen	36.85 m ²
14	Entrance porch	13.93 m ²
15	Staff access porch	5.22 m ²
16	Parking	16.77 m ²
17	Garden terrace	16.97 m ²
18	Outdoor swimming pool	93.55 m ²
19	Overflow	38.66 m ²













